

CULTURE RH

présente

Quel est le **profil d'un RH en 2023 ?**



Découvrez les résultats complets
de notre enquête réalisée auprès de plus
de **1 000 professionnels RH**

BAROMÈTRE
RÉALISÉ EN JANVIER 2023

Culture RH vous propose de découvrir les conclusions de son étude exhaustive intitulée *"Combien gagne un RH en France en 2023 ?"*.

L'enquête a été menée auprès d'un échantillon de plus de 1 000 professionnels RH, englobant l'ensemble des métiers du secteur des ressources humaines : de directeur•rice RH à assistant•e RH, en passant par responsable RH, chargé•e de missions RH, recruteur•e, et gestionnaire de paie.

L'objectif de cette recherche étant de dresser un tableau aussi détaillé que possible des salaires et du profil des professionnels RH en France, en 2023.

SOMMAIRE

→	Que retenir de l'étude ?	4
→	Profil des RH	9



QUE RETENIR DE L'ÉTUDE ?



Quel est le profil d'un RH en 2023 ?

1. La part des femmes dans les postes de direction est moins importante

84% des professionnels RH sont des femmes, et pourtant :

- La fonction assistant.e RH est occupée à 12% par des hommes
- La fonction chargé.e de missions RH est occupée à 14% par des hommes
- La fonction RRH est occupée à 16 % par des hommes
- La fonction DRH est occupée à 28% par des hommes

DRH est la fonction RH qui contient le plus d'hommes proportionnellement

2. 47% des professionnels ont au moins un BAC+5

Les DRH sont ceux qui ont le plus haut niveau d'études en moyenne car 82% d'entre eux ont plus d'un bac+3 quand 78% des responsables recrutement ont plus d'un bac+3 et 75% des RRH ont plus d'un bac+3.

A l'inverse les gestionnaires de paie sont ceux qui ont le niveau d'études le plus faible car seulement 19% d'entre eux ont plus d'un bac+3.

Les professionnels RH qui ont le plus haut niveau d'études sont respectivement les DRH, les responsables recrutement et les RRH

3. Les hommes ont tendance à plus manager que les femmes et ce peu importe la fonction qu'ils occupent

64% des hommes professionnels RH sont amenés à manager au sein de leur fonction contre 38% pour les femmes.

La fonction RRH est la fonction où les hommes managent nettement plus que les femmes car 84% des hommes sont amenés à manager contre 56% pour les femmes soit une **différence de 28 points**. S'en suit la fonction chargé.e de missions RH où 42% des hommes managent contre 17% des femmes. Du côté des assistant.e.s RH, c'est 39 % des hommes qui managent contre 19% chez les femmes.

4. 70% des professionnels RH ont moins de 50 ans

Les plus jeunes RH sont les chargés de recrutement car 53% d'entre eux ont moins de 30 ans. Ce chiffre s'élève à 44% pour les assistant.e.s RH et pour les chargé de missions RH. A l'inverse, **50% des responsables paie ont plus de 50 ans** quand ce chiffre s'élève respectivement à 25% et 20% pour les DRH et les RRH.

5. 34% des professionnels RH ne l'ont pas été toute leur vie

Les responsables formation sont ceux qui ont le plus connu de réorientation professionnelle car 58% d'entre eux ne travaillaient pas les RH avant d'exercer cette fonction. Ce chiffre s'élève à 48% pour les gestionnaires de paie et 47 % pour les assistant.s RH.

Les DRH sont quant à eux 25% à s'être réorientés c'est à dire moins que les responsable paie et RRH ou ce chiffre s'élève respectivement à 26% et 30%. Ces chiffres se reflètent également dans leur niveau d'expérience car si les chargé·es de recrutement, les assistant·es RH et les gestionnaires de paie ont en général entre 1 et 3 ans d'expérience, les DRH et responsables RH ont plus de 10 ans d'expérience.

6. Plus d'un professionnel sur 4 travaillent en Ile de France

Les 3 villes les plus peuplées par les professionnels RH sont :

- Paris : 28% des professionnels RH y travaillent
- Lyon : 6% des professionnels RH y travaillent
- Bordeaux : 3% des professionnels RH y travaillent



PROFIL DES RH



LE PROFIL TYPE D'UN RH

SEXE :

Femme

AGE :

Entre 30 et 49 ans

NIVEAU D'ÉTUDES :

BAC +5

EXPÉRIENCE :

Entre 1 et 3 ans d'expérience

HABITE :

En dehors de la région parisienne

SALAIRE :

Moins de 1 957 € net / mois



LE PROFIL TYPE DES RH PAR FONCTION

DIRECTRICE RH



SEXE :
Femme

AGE :
Entre 40 et 49 ans

NIVEAU D'ÉTUDES :
BAC +5

EXPÉRIENCE :
Plus de 10 ans d'expérience

HABITE :
En dehors de la région parisienne

SALAIRE :
Entre 4 290 et 5 629 € net / mois

RESPONSABLE RH



SEXE :
Femme

AGE :
Entre 30 et 39 ans

NIVEAU D'ÉTUDES :
BAC +5

EXPÉRIENCE :
Plus de 10 ans d'expérience

HABITE :
En dehors de la région parisienne

SALAIRE :
Entre 2 617 et 2 950 € net / mois

CHARGÉE DE MISSIONS RH



SEXE :
Femme

AGE :
Entre 30 et 39 ans

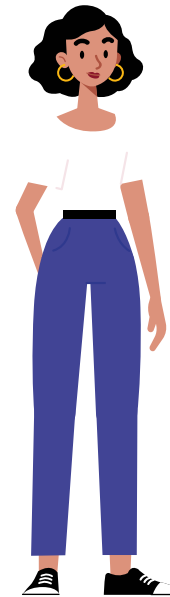
NIVEAU D'ÉTUDES :
BAC +5

EXPÉRIENCE :
Plus de 5 ans d'expérience

HABITE :
En dehors de la région parisienne

SALAIRE :
Moins de 1 957 € net / mois

ASSISTANTE RH



SEXE :
Femme

AGE :
Entre 30 et 39 ans

NIVEAU D'ÉTUDES :
BAC +2

EXPÉRIENCE :
Entre 1 et 3 ans d'expérience

HABITE :
En dehors de la région parisienne

SALAIRE :
Moins de 1 957 € net / mois

LE PROFIL TYPE AUTRES FONCTIONS RH

CHARGÉE DE RECRUTEMENT



SEXE :

Femme

AGE :

Entre 25 et 29 ans

NIVEAU D'ÉTUDES :

BAC +5

EXPÉRIENCE :

Entre 1 et 3 ans d'expérience

HABITE :

En dehors de la région parisienne

SALAIRE :

Moins de 1 957 € net / mois

GESTIONNAIRE DE PAIE



SEXE :

Femme

AGE :

Entre 40 et 49 ans

NIVEAU D'ÉTUDES :

BAC +5

EXPÉRIENCE :

Entre 1 et 3 ans d'expérience

HABITE :

En dehors de la région parisienne

SALAIRE :

Moins de 1 957 € net / mois

**84% des professionnels RH sont des femmes,
ET POURTANT ...**

28%

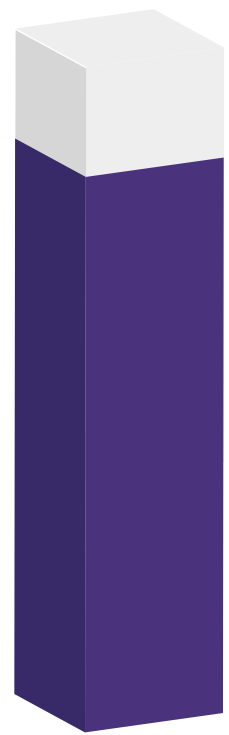
des DRH sont des

HOMMES



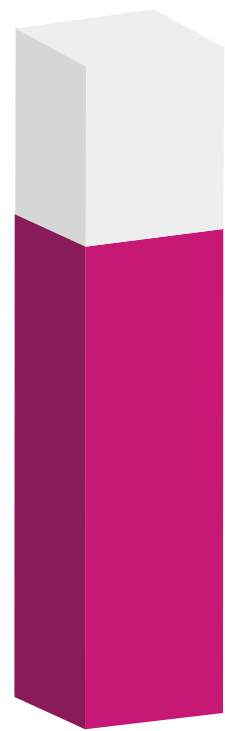
47% DES PROFESSIONNELS RH ONT AU MOINS UN BAC + 5

Les professionnels RH qui ont plus d'un **BAC +3**



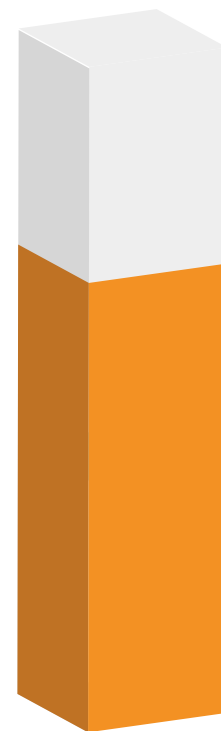
82%

des DRH



78%

des RRH



75%

des Responsables
en recrutement



19%

des Gestionnaires
de paie

LES HOMMES ONT TENDANCE À PLUS MANAGER QUE LES FEMMES, ET CE, PEU IMPORTE LA FONCTION QU'ILS OCCUPENT

Ces professionnels RH sont amenés à manager au sein de leur fonction :

64 %

des hommes professionnels RH

38 %

des femmes professionnels RH



LE MANAGEMENT CHEZ LES HOMMES ET LES FEMMES RH PAR FONCTION

Du côté des RRH, la tendance est plus marquée ...



28 points de différence

Pour les chargé.es
de missions RH ...



Et chez les assistant.es RH ...



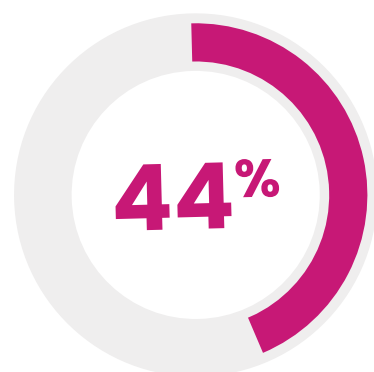
70% DES PROFESSIONNELS RH ONT MOINS DE 50 ANS

Les fonctions les plus jeunes

(- de 30 ans)



chargé.e.s de recrutement



assistant.e.s RH et chargé.e.s de missions RH

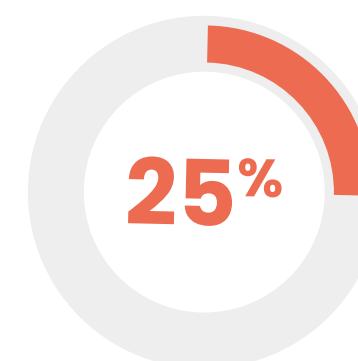


Les fonctions + "âgées"

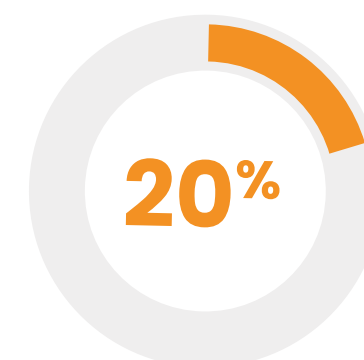
(+ de 50 ans)



Responsable Paie



DRH



RRH

34% DES PROFESSIONNELS RH NE L'ONT PAS ÉTÉ TOUTE LEUR VIE

Les fonctions où la reconversion professionnelle est fréquente :

58% des responsables formation ont connu une réorientation professionnelle

48% pour les gestionnaires de paie

47% pour les assistant.e.s RH



Les fonctions où la reconversion professionnelle est plus rare :

30%

des RRH ont connu
une réorientation
professionnelle



26%

pour les Responsable
Paie

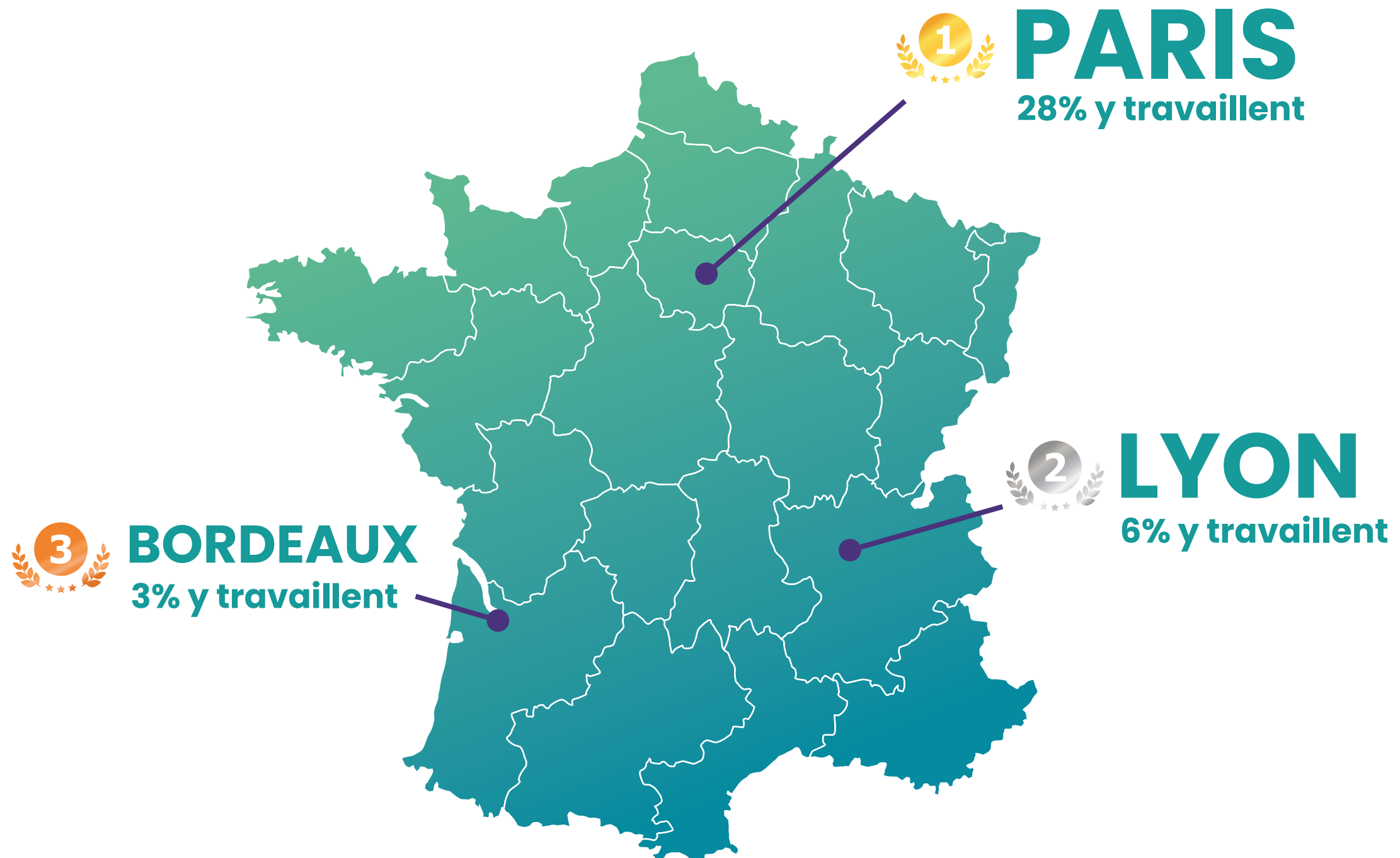


25%

pour les DRH



LES 3 VILLES LES PLUS PEUPLÉES PAR LES PROFESSIONNELS RH



Pour en savoir plus, rendez-vous sur

<https://culture-rh.com/>



f



in

CULTURE RH